



PREORDER  
NOW!

Love  
LETTERS

NEUIGKEITEN VON  
HAMBURGER LIEBE  
UND

ALB Stoffe

MADE  
IN  
GERMANY

hamburger  
liebe

**Die atemberaubende LOVE LETTERS SUMMER COLLECTION von Hamburger Liebe**

Die brandneue **LOVE LETTERS** Kollektion wird Sie und Ihre Kunden begeistern! **Innovative und leichte Sommerstricks, hochwertigste GOTS Digital Prints - auch als 100% Baumwoll Satin Neuheit, wunderschöne Jacquard Jerseys, der 3D Knit Knit Nachfolger WHISPER KNIT**, und als Highlight der erstmalig dank **hochinnovativer Maschinenteknik** produzierbare „**KNÖTCHEN JACQUARD – Friendship Dotties**“, sowie perfekt kombinierbare **Cuff ME, Stripe ME und TWIST ME** - natürlich alles in **höchster Bio-GOTS-Qualität**.

**Made with Love - Made in Germany - Nachhaltigkeit in Perfektion.**

Ab sofort nur für kurze Zeit vorbestellbar - Auslieferungsbeginn Mai 2022



ALB Stoffe

hamburgerliebe  
BY SUSANNE FIRMENICH

MADE  
IN  
GERMANY



kbA  
BIO  
BAUMWOLLE





„Always forever“ - 904A30E  
New Cotton Satin Webware  
Satin Col.1: 9m  18m  30m   
Satin Col.2: 9m  18m  30m   
Satin Col.3: 9m  18m  30m

„Always forever“ - 904H30E\*  
Jersey Col.1: 9m  18m  30m   
Jersey Col.2: 9m  18m  30m   
Jersey Col.3: 9m  18m  30m

\* GOTS zertifiziert



„Adorable“ - 904A31E  
New Cotton Satin Webware  
Satin Col.1: 9m  18m  30m   
Satin Col.2: 9m  18m  30m   
Satin Col.3: 9m  18m  30m

„Adorable“ - 904H31E\*  
Jersey Col.1: 9m  18m  30m   
Jersey Col.2: 9m  18m  30m   
Jersey Col.3: 9m  18m  30m

\* GOTS zertifiziert



„For You“ - 904W32E  
Tencel Webware  
Tencel Col.1: 9m  18m  30m   
Tencel Col.2: 9m  18m  30m   
Tencel Col.3: 9m  18m  30m   
Tencel Col.4: 9m  18m  30m   
Tencel Col.5: 9m  18m  30m

„For You“ - 904H32E\*  
Jersey Col.1: 9m  18m  30m   
Jersey Col.2: 9m  18m  30m   
Jersey Col.3: 9m  18m  30m   
Jersey Col.4: 9m  18m  30m   
Jersey Col.5: 9m  18m  30m



„Valentine“ - 904C33E  
Canvas Col.1: 9m  18m  30m   
Canvas Col.2: 9m  18m  30m   
Canvas Col.3: 9m  18m  30m   
Canvas Col.4: 9m  18m  30m



„Valentine“ - 904H34E\*  
Jersey Col.1: 9m  18m  30m

\* GOTS zertifiziert

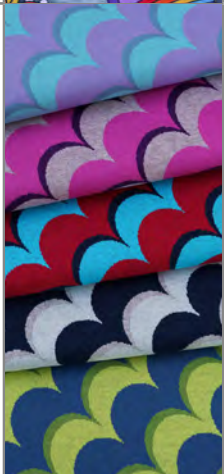


„Dot by Dot“ - 904C35E  
Canvas Col.1: 9m  18m  30m   
Canvas Col.2: 9m  18m  30m   
Canvas Col.3: 9m  18m  30m   
Canvas Col.4: 9m  18m  30m   
Canvas Col.5: 9m  18m  30m   
Canvas Col.6: 9m  18m  30m   
Canvas Col.7: 9m  18m  30m



„Hand on Heart“ - 293H82G\*  
A11/17: 9m  18m  30m   
A85/29: 9m  18m  30m   
A10/17: 9m  18m  30m   
A64/74: 9m  18m  30m   
A45/17: 9m  18m  30m

\* GOTS zertifiziert



„Waves“ - 283H56A\*  
Col.1: 9m  18m  30m   
Col.2: 9m  18m  30m   
Col.3: 9m  18m  30m   
Col.4: 9m  18m  30m   
Col.5: 9m  18m  30m

\* GOTS zertifiziert

\* Markierte Artikel sind GOTS zertifiziert



„Whisper Knit“ - 183H19B\*  
A89/11: 9m  18m  30m   
A78/63: 9m  18m  30m   
A17/64: 9m  18m  30m   
A16/10: 9m  18m  30m   
A82/85: 9m  18m  30m   
A21/10: 9m  18m  30m

\* GOTS zertifiziert



„Knit Knit“ - 183H923\*  
A55/57: 9m  18m  30m   
A03/57: 9m  18m  30m   
A72/75: 9m  18m  30m   
A78/63: 9m  18m  30m   
A63/18: 9m  18m  30m   
A85/99: 9m  18m  30m   
A13/10: 9m  18m  30m   
A16/10: 9m  18m  30m   
A45/13: 9m  18m  30m   
A64/74: 9m  18m  30m   
A74/16: 9m  18m  30m   
A11/20: 9m  18m  30m

\* GOTS zertifiziert

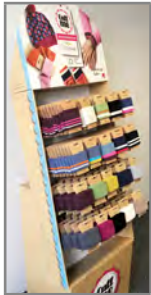


„Big Knit“ - 183H955\*  
A55/57: 9m  18m  30m   
A03/57: 9m  18m  30m   
A72/75: 9m  18m  30m   
A78/63: 9m  18m  30m   
A63/18: 9m  18m  30m   
A85/99: 9m  18m  30m   
A13/10: 9m  18m  30m   
A16/10: 9m  18m  30m   
A45/13: 9m  18m  30m   
A64/74: 9m  18m  30m   
A74/16: 9m  18m  30m   
A11/20: 9m  18m  30m

\* GOTS zertifiziert

Begeistern Sie Ihre Kunden mit neuen **CUFF ME** und **STRIPE ME** von **Hamburger Liebe & Albstoffe**. Mit den **CUFF ME Fertigbündchen** und den **STRIPE ME Streifenbändern** eröffnen sich Ihnen und Ihren Kunden unzählige **neue Designmöglichkeiten und grenzenlose Kreativität**. Durch die Verwendung von **hochwertigster Bio Baumwolle** und einer **hochtechnischen Ausrüstung** werden **höchste Qualitätsansprüche** erfüllt, so dass Ihre Kunden lange Freude an Ihren Lieblingskleidungsstücken haben. **Albstoffe ist: Wenn ALLES zusammenpasst!**

|  |  |   |  |   |  |
|--|--|---|--|---|--|
|  | <b>Cuff Me COLLEGE - Col.254</b><br>463H150<br><input type="radio"/> 10x <input type="radio"/> 30x <input type="radio"/> 90x |  | <b>Cuff Me COLLEGE - Col.257</b><br>463H150<br><input type="radio"/> 10x <input type="radio"/> 30x <input type="radio"/> 90x |  | <b>Cuff Me COLLEGE - Col.260</b><br>463H150<br><input type="radio"/> 10x <input type="radio"/> 30x <input type="radio"/> 90x |
|  | <b>Cuff Me COLLEGE - Col.256</b><br>463H150<br><input type="radio"/> 10x <input type="radio"/> 30x <input type="radio"/> 90x |  | <b>Cuff Me COLLEGE - Col.258</b><br>463H150<br><input type="radio"/> 10x <input type="radio"/> 30x <input type="radio"/> 90x |  | <b>Cuff Me COLLEGE - Col.261</b><br>463H150<br><input type="radio"/> 10x <input type="radio"/> 30x <input type="radio"/> 90x |
|  | <b>Cuff Me COLLEGE - Col.255</b><br>463H150<br><input type="radio"/> 10x <input type="radio"/> 30x <input type="radio"/> 90x |  | <b>Cuff Me COLLEGE - Col.259</b><br>463H150<br><input type="radio"/> 10x <input type="radio"/> 30x <input type="radio"/> 90x |  | <b>Cuff Me COLLEGE - Col.262</b><br>463H150<br><input type="radio"/> 10x <input type="radio"/> 30x <input type="radio"/> 90x |



**CUFF ME und STRIPE ME Aufsteller:**

**Die ideale Präsentation in Ihrem Ladengeschäft. Platz für ca. 300 CUFF ME und/oder STRIPE ME.**

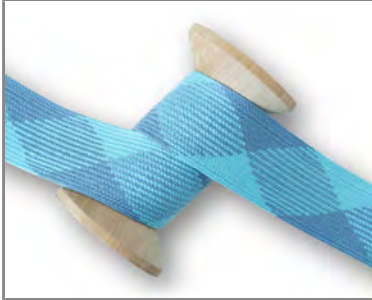
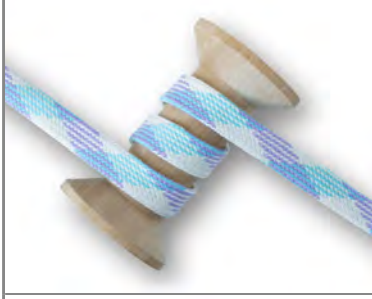

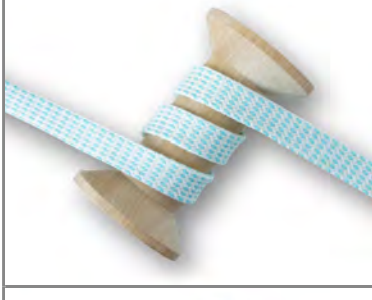


**Albstoffe Bioqualität. Made in Germany.**



|  |  |  |  |
|--|--|--|--|
|  | <b>Stripe Me COLLEGE - Col.123</b><br>473H550<br><input type="radio"/> 10x <input type="radio"/> 30x <input type="radio"/> 90x |  | Die Lieferung erfolgt in einem Karton je 10 Stück nach Farbe sortiert.   |
|  | <b>Stripe Me COLLEGE - Col.123</b><br>473H550<br><input type="radio"/> 10x <input type="radio"/> 30x <input type="radio"/> 90x |  | Die Mindestbestellmenge beträgt 10 Kartons, gerne kombiniert aus GLAM, COLLEGE, FRILL, RIPPED, CHEVRON ICON, WAVE, HERRINGBONE, COZY und COZY STRIPES.<br>STRIPE ME-Länge je 200 cm. |
|  | <b>Stripe Me ICON - Col.92</b><br>473H560<br><input type="radio"/> 10x <input type="radio"/> 30x <input type="radio"/> 90x     |  | <b>Stripe Me ICON - Col.91</b><br>473H560<br><input type="radio"/> 10x <input type="radio"/> 30x <input type="radio"/> 90x   |



**TWIST ME und CORD ME: FLECHT- und FLACHKORDELN** einer neuen **GENERATION – Made in Germany** - in vielen **atemberaubenden VARIATIONEN und FARBEN**. Durch die Verwendung unseres **GOTS zertifizierten Farbgarns farblich perfekt zu unseren Albstoffen abgestimmt**.

|  |  |
|--|--|
|    | <p><b>TWIST ME Flat Col. 35</b><br/>520H150</p> <p>25m <input type="radio"/></p> <p>50m <input type="radio"/></p> <p>125m <input type="radio"/></p>  |
|    | <p><b>TWIST ME Plaid Col. 31</b><br/>520H190</p> <p>25m <input type="radio"/></p> <p>50m <input type="radio"/></p> <p>125m <input type="radio"/></p> |
|   | <p><b>TWIST ME Plaid Col. 32</b><br/>520H190</p> <p>25m <input type="radio"/></p> <p>50m <input type="radio"/></p> <p>125m <input type="radio"/></p> |
|  | <p><b>TWIST ME Dots Col. 30</b><br/>520H160</p> <p>25m <input type="radio"/></p> <p>50m <input type="radio"/></p> <p>125m <input type="radio"/></p>  |
|  | <p><b>TWIST ME Dots Col. 31</b><br/>520H160</p> <p>25m <input type="radio"/></p> <p>50m <input type="radio"/></p> <p>125m <input type="radio"/></p>  |
|  | <p><b>TWIST ME Dots Col. 26</b><br/>520H160</p> <p>25m <input type="radio"/></p> <p>50m <input type="radio"/></p> <p>125m <input type="radio"/></p>  |



**Adresse/Kundennummer**

---



---



---



---

**Sonstiges**

---



---



---



---

**Bestellung bitte:**

per Fax: +49-(0)-7432-9780-19 oder per Mail: [vertrieb@albstoffe.de](mailto:vertrieb@albstoffe.de)