



PREORDER
NOW!



NEUIGKEITEN VON
HAMBURGER LIEBE
UND

ALB Stoffe

MADE
IN
GERMANY



hamburger
liebe

DIE ATEMBERAUBENDE PRETTY & PURE WINTER KOLLEKTION VON HAMBURGER LIEBE & ALBSTOFFE

Die brandneue **PRETTY & PURE Winter Kollektion** wird Sie und Ihre Kunden begeistern! **Der innovative 3D RIBBED KNIT, kuschelig angeraute Jacquards**, hochwertigste **GOTS Digital Prints**, als Highlight der **100% Bio Baumwolle BOW STEPPER**, sowie perfekt kombinierbare **Cuff ME, Stripe ME und Cord ME** – natürlich alles in höchster **Bio-GOTS-Qualität!**

Made with Love - Made in Germany - Nachhaltigkeit in Perfektion

Ab sofort nur für kurze Zeit vorbestellbar - Auslieferungsbeginn Anfang November 2022



ALB Stoffe

hamburgerliebe
BY SUSANNE FIRMENICH

MADE
IN
GERMANY



kbA
BIO
BAUMWOLLE



„Goblet“ - 904S46E*

- Sweat Col.1: 9m 18m 30m
- Sweat Col.2: 9m 18m 30m
- Sweat Col.3: 9m 18m 30m
- Sweat Col.4: 9m 18m 30m

„Goblet“ - 904C46E

- Canvas Col.1: 9m 18m 30m
- Canvas Col.2: 9m 18m 30m
- Canvas Col.3: 9m 18m 30m
- Canvas Col.4: 9m 18m 30m

* GOTS zertifiziert



„Forest“ - 904H45E*

- Jersey Col.1: 9m 18m 30m
- Jersey Col.2: 9m 18m 30m
- Jersey Col.3: 9m 18m 30m
- Jersey Col.4: 9m 18m 30m
- Jersey Col.5: 9m 18m 30m

„Forest“ - 904A45E

- New Cotton Satin Webware
- Satin Col.1: 9m 18m 30m
 - Satin Col.2: 9m 18m 30m
 - Satin Col.3: 9m 18m 30m
 - Satin Col.4: 9m 18m 30m
 - Satin Col.5: 9m 18m 30m

* GOTS zertifiziert

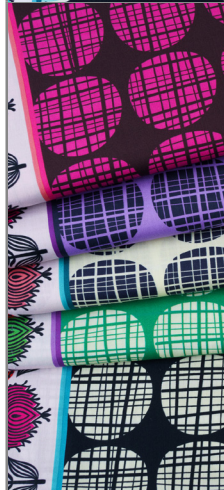


„Leo“ - 904H44E*

- Jersey Col.1: 9m 18m 30m
- Jersey Col.2: 9m 18m 30m
- Jersey Col.3: 9m 18m 30m
- Jersey Col.4: 9m 18m 30m
- Jersey Col.5: 9m 18m 30m
- Jersey Col.6: 9m 18m 30m

„Leo“ - 904A44E

- New Cotton Satin Webware
- Satin Col.1: 9m 18m 30m
 - Satin Col.2: 9m 18m 30m
 - Satin Col.3: 9m 18m 30m
 - Satin Col.4: 9m 18m 30m
 - Satin Col.5: 9m 18m 30m
 - Satin Col.6: 9m 18m 30m



„Circles“ - 904S43E*

- Sweat Col.1: 9m 18m 30m
- Sweat Col.2: 9m 18m 30m
- Sweat Col.3: 9m 18m 30m
- Sweat Col.4: 9m 18m 30m
- Sweat Col.5: 9m 18m 30m

„Circles“ - 904A43E

- New Cotton Satin Webware
- Satin Col.1: 9m 18m 30m
 - Satin Col.2: 9m 18m 30m
 - Satin Col.3: 9m 18m 30m
 - Satin Col.4: 9m 18m 30m
 - Satin Col.5: 9m 18m 30m

* GOTS zertifiziert



„Midnight Moth“ - 904S42E*

- Sweat Col.1: 9m 18m 30m
- Sweat Col.2: 9m 18m 30m
- Sweat Col.3: 9m 18m 30m
- Sweat Col.4: 9m 18m 30m

„Midnight Moth“ - 904C42E

- Canvas Col.1: 9m 18m 30m
- Canvas Col.2: 9m 18m 30m
- Canvas Col.3: 9m 18m 30m
- Canvas Col.4: 9m 18m 30m

* GOTS zertifiziert



„Troyer Knitty“ - 412H414*

- A76/75: 9m 18m 30m
- A17/89: 9m 18m 30m
- A89/90: 9m 18m 30m
- A88/90: 9m 18m 30m
- A45/13: 9m 18m 30m
- A82/85: 9m 18m 30m

* GOTS zertifiziert

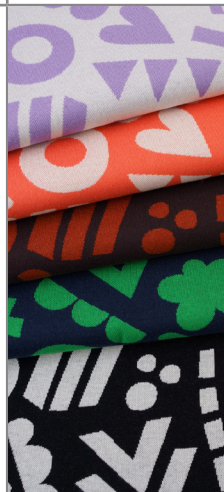


„Repeat“ - 283H71A*

Kuschelig angeraut

- Col.1: 9m 18m 30m
- Col.2: 9m 18m 30m
- Col.3: 9m 18m 30m
- Col.4: 9m 18m 30m

* GOTS zertifiziert

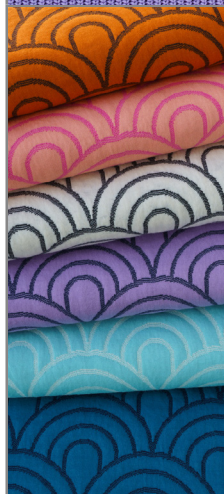


„Cut Out“ - 283H70A*

Kuschelig angeraut

- A17/82: 9m 18m 30m
- A78/17: 9m 18m 30m
- A90/75: 9m 18m 30m
- A10/83: 9m 18m 30m
- A99/17: 9m 18m 30m

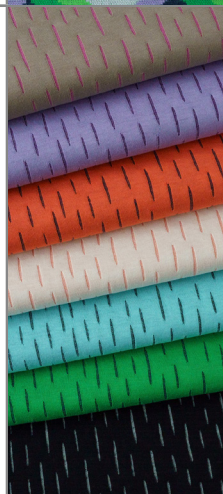
* GOTS zertifiziert



„Bow Stepper“ - 293H95G*

- A76/90: 9m 18m 30m
- A81/55: 9m 18m 30m
- A17/99: 9m 18m 30m
- A82/10: 9m 18m 30m
- A45/17: 9m 18m 30m
- A12/10: 9m 18m 30m

* GOTS zertifiziert



„Dashed“ - 293H94G*

- A89/55: 9m 18m 30m
- A82/85: 9m 18m 30m
- A78/10: 9m 18m 30m
- A17/81: 9m 18m 30m
- A45/99: 9m 18m 30m
- A83/10: 9m 18m 30m
- A99/17: 9m 18m 30m

* GOTS zertifiziert



„Ribbed Knit“ - 183H20B*

- A55/18: 9m 18m 30m
- A78/75: 9m 18m 30m
- A78/17: 9m 18m 30m
- A17/83: 9m 18m 30m
- A12/10: 9m 18m 30m
- A32/99: 9m 18m 30m

* GOTS zertifiziert

Begeistern Sie Ihre Kunden mit neuen **CUFF ME** und **STRIPE ME** von **Hamburger Liebe & Albstoffe**. Mit den **CUFF ME Fertigbündchen** und den **STRIPE ME Streifenbändern** eröffnen sich Ihnen und Ihren Kunden unzählige **neue Designmöglichkeiten und grenzenlose Kreativität**. Durch die Verwendung von **hochwertigster Bio Baumwolle** und einer **hochtechnischen Ausrüstung** werden **höchste Qualitätsansprüche** erfüllt, so dass Ihre Kunden lange Freude an Ihren Lieblingskleidungsstücken haben. **Albstoffe ist: Wenn ALLES zusammenpasst!**

| | | | | | |
|--|--|---|--|---|--|
|  | Cuff Me COLLEGE - Col.161 463H150 10x <input type="radio"/> 30x <input type="radio"/> 90x <input type="radio"/> |  | Cuff Me COLLEGE - Col.261 463H150 10x <input type="radio"/> 30x <input type="radio"/> 90x <input type="radio"/> |  | Cuff Me COLLEGE - Col.213 463H150 10x <input type="radio"/> 30x <input type="radio"/> 90x <input type="radio"/> |
|  | Cuff Me WAVE - Col.13 463H230 10x <input type="radio"/> 30x <input type="radio"/> 90x <input type="radio"/> |  | Cuff Me WAVE - Col.32 463H230 10x <input type="radio"/> 30x <input type="radio"/> 90x <input type="radio"/> |  | Cuff Me RIPP - Col.67 463H200 10x <input type="radio"/> 30x <input type="radio"/> 90x <input type="radio"/> |
|  | Cuff Me RIPP - Col.55 463H200 10x <input type="radio"/> 30x <input type="radio"/> 90x <input type="radio"/> |  | Cuff Me RIPP - Col.62 463H200 10x <input type="radio"/> 30x <input type="radio"/> 90x <input type="radio"/> |  | Cuff Me RIPP - Col.66 463H200 10x <input type="radio"/> 30x <input type="radio"/> 90x <input type="radio"/> |

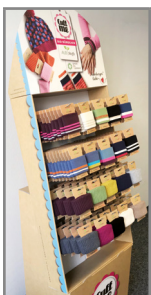


Die Lieferung erfolgt in einem Karton je 10 Stück nach Farbe sortiert.
Die Mindestbestellmenge beträgt 10 Kartons, gerne kombiniert aus GLAM, COLLEGE, FRILL, RIPPED, CHEVRON ICON, WAVE, HERRINGBONE, COZY und COZY STRIPES.
STRIPE ME-Länge je 200 cm.

Unsere Cuff Me und Stripe Me sind GOTS zertifiziert



| | | | | | |
|--|--|---|--|---|--|
|  | Stripe Me ICON - Col.56 473H560 10x <input type="radio"/> 30x <input type="radio"/> 90x <input type="radio"/> |  | Stripe Me COLLEGE - Col.70 473H550 10x <input type="radio"/> 30x <input type="radio"/> 90x <input type="radio"/> |  | Stripe Me COLLEGE - Col.62 473H550 10x <input type="radio"/> 30x <input type="radio"/> 90x <input type="radio"/> |
|  | Stripe Me ICON - Col.87 473H560 10x <input type="radio"/> 30x <input type="radio"/> 90x <input type="radio"/> |  | Stripe Me COLLEGE - Col.100 473H550 10x <input type="radio"/> 30x <input type="radio"/> 90x <input type="radio"/> |  | Stripe Me COLLEGE - Col.101 473H550 10x <input type="radio"/> 30x <input type="radio"/> 90x <input type="radio"/> |



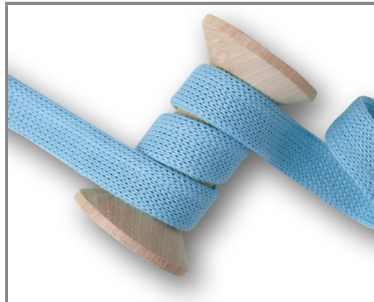
CUFF ME und STRIPE ME Aufsteller:

Die ideale Präsentation in Ihrem Ladengeschäft. Platz für ca. 300 CUFF ME und/oder STRIPE ME.

Albstoffe Bioqualität. Made in Germany.



TWIST ME und CORD ME: FLECHT- und FLACHKORDELN einer neuen **GENERATION – Made in Germany** - in vielen **atemberaubenden VARIATIONEN und FARBEN**. Durch die Verwendung unseres **GOTS zertifizierten Farbgarns farblich perfekt zu unseren Albstoffen abgestimmt**.



CORD ME Col. A79

| | |
|----------------------------|----------------------------|
| 502M212 | 502M220 |
| 1,2 cm | 2,0 cm |
| 25m <input type="radio"/> | 25m <input type="radio"/> |
| 50m <input type="radio"/> | 50m <input type="radio"/> |
| 125m <input type="radio"/> | 125m <input type="radio"/> |



CORD ME Col. A82

| | |
|----------------------------|----------------------------|
| 502M212 | 502M220 |
| 1,2 cm | 2,0 cm |
| 25m <input type="radio"/> | 25m <input type="radio"/> |
| 50m <input type="radio"/> | 50m <input type="radio"/> |
| 125m <input type="radio"/> | 125m <input type="radio"/> |



CORD ME Col. A99

| | |
|----------------------------|----------------------------|
| 502M212 | 502M220 |
| 1,2 cm | 2,0 cm |
| 25m <input type="radio"/> | 25m <input type="radio"/> |
| 50m <input type="radio"/> | 50m <input type="radio"/> |
| 125m <input type="radio"/> | 125m <input type="radio"/> |



CORD ME Col. A75

| | |
|----------------------------|----------------------------|
| 502M212 | 502M220 |
| 1,2 cm | 2,0 cm |
| 25m <input type="radio"/> | 25m <input type="radio"/> |
| 50m <input type="radio"/> | 50m <input type="radio"/> |
| 125m <input type="radio"/> | 125m <input type="radio"/> |



CORD ME Col. A57

| | |
|----------------------------|----------------------------|
| 502M212 | 502M220 |
| 1,2 cm | 2,0 cm |
| 25m <input type="radio"/> | 25m <input type="radio"/> |
| 50m <input type="radio"/> | 50m <input type="radio"/> |
| 125m <input type="radio"/> | 125m <input type="radio"/> |



CORD ME Col. A29

| | |
|----------------------------|----------------------------|
| 502M212 | 502M220 |
| 1,2 cm | 2,0 cm |
| 25m <input type="radio"/> | 25m <input type="radio"/> |
| 50m <input type="radio"/> | 50m <input type="radio"/> |
| 125m <input type="radio"/> | 125m <input type="radio"/> |



Adresse/Kundennummer

Bestellung bitte:

per Fax: +49-(0)-7432-9780-19 oder per Mail: vertrieb@albstoffe.de